

CHÂTEAU LA CHASSAGNE

---

Résidence de Luxe | Arboretum | Conservatoire Viticole | Musée de Vin

---

## OBJEKT-ANALYSE

Domaine «Château la Chassagne»

Privatexposé



F-21410 Pont-de-Pany / Dijon / Frankreich

Phone +33 - 380.49.76.00

Fax +33 - 380.49.76.19

eMail [info@Chassagne.com](mailto:info@Chassagne.com)

Internet [www.Chassagne.com](http://www.Chassagne.com)

SCI CHÂTEAU LA CHASSAGNE

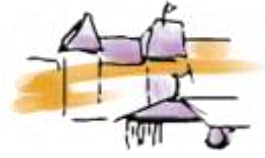
---

F-21410 Pont-de-Pany/Dijon

Phone : +33 - 380.49.76.00 | Mobile : +49 - 171.802.82.81 | Fax : +33 - 380.49.76.19

eMail : [info@Chassagne.com](mailto:info@Chassagne.com) | Internet : [www.Chassagne.com](http://www.Chassagne.com)

---



## CHÂTEAU LA CHASSAGNE

---

Résidence de Luxe | Arboretum | Conservatoire Viticole | Musée de Vin

---

### IMPRESSUM, DISCLAIMER

SCI Château la Chassagne

F-21410 Pont-de-Pany / Dijon / France

Phone: +33 - 3.80.49.76.00

Fax: +33 - 3.80.49.76.19

Mobile: +49 - 171.802.82.81

SCI Château la Chassagne, Société Civile Immobilière

R.C.S. Dijon D 378.332.720

Gérant: Michael Dresen

---

DE: Bitte beachten Sie, dass alle auf diesen Seiten veröffentlichten Angaben nach bestem Gewissen, jedoch ohne Gewähr sind.

EN: Please be notified that all information on these pages are published with a clear conscience but no responsibility is accepted for its accuracy.

FR: Veuillez noter que les informations publiées sur ces pages sont à titre informatif, mais sans garantie.

SCI CHÂTEAU LA CHASSAGNE

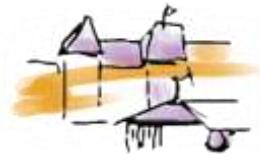
---

F-21410 Pont-de-Pany/Dijon

Phone : +33 - 380.49.76.00 | Mobile : +49 - 171.802.82.81 | Fax : +33 - 380.49.76.19

eMail : [info@Chassagne.com](mailto:info@Chassagne.com) | Internet : [www.Chassagne.com](http://www.Chassagne.com)

---



## CHÂTEAU LA CHASSAGNE

Résidence de Luxe | Arboretum | Conservatoire Viticole | Musée de Vin

### OBJEKT

Es handelt sich um ein ehemaliges Jagdschloss und großartigen Herrnsitz, welcher in Panoramalage oberhalb des Vallée de l'Ouche vor den Toren der burgundischen Hauptstadt Dijon liegt.

Die repräsentative Anlage aus dem vorigen Jahrhundert wird allerhöchsten Ansprüchen gerecht und wird derzeit als Unternehmenssitz und luxuriöse Residenz genutzt.

### Objektdetails

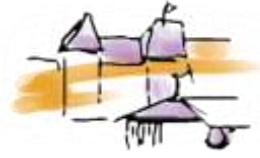
<b>Château la Chassagne</b>	Jagdschloss und Herrnsitz aus dem 19. Jahrhundert in Panoramalage oberhalb des Vallée de l'Ouche
<b>Lage des Grundstücks</b>	F-21410 Pont-de-Pany / Dijon / Frankreich rund 15 km westlich von Dijon, mit direktem Autobahnanschluss
<b>Grundbucheintrag</b>	Gemeinde / Commune Sainte Marie sur Ouche / Pont de Pany Gemeinde / Commune Fleurey sur Ouche
<b>Gemarkung</b>	Wie Gemeinde / Commune
<b>Sektion</b>	Sainte-Marie sur Ouche / Pont de Pany: K, parc. 29, 30, 36, 37, 39, 40, 42, 46 55, 61, 65, 87, 101, 102, 103, 104, 105 Fleurey sur Ouche: K, parc. 14, 15, 16, 17, 46, 47, 50, 52
<b>Grundstücksgröße</b>	403.671 m <sup>2</sup>

SCI CHÂTEAU LA CHASSAGNE

F-21410 Pont-de-Pany/Dijon

Phone : +33 - 380.49.76.00 | Mobile : +49 - 171.802.82.81 | Fax : +33 - 380.49.76.19

eMail : [info@Chassagne.com](mailto:info@Chassagne.com) | Internet : [www.Chassagne.com](http://www.Chassagne.com)



## CHÂTEAU LA CHASSAGNE

Résidence de Luxe | Arboretum | Conservatoire Viticole | Musée de Vin

### GRUND UND BODEN

#### LAGE UND BESCHREIBUNG

Das Areal mit über 400.000m<sup>2</sup> Parkanlage liegt in einer leichten Hügellandschaft, etwa 15km westlich von Dijon mit eigenem Autobahnanschluss. In die Parkanlage des Schlosses ist ein Musterweingut mit 2.000 Rebstöcken integriert.

Der angrenzende Golfplatz «La Chassagne» trägt zusätzlich zur Attraktivität des Objektes bei.

Das Schloß gehört zur Ortschaft Pont-de-Pany, welche oberhalb am Canal de Bourgogne zum Tal der Ouche gelegen ist. Das «Vallée de l'Ouche» ist ein beliebtes Ausflugsziel in der Region. Das Areal ist mit der Schlossauffahrt etwa höhengleich und auf seiner Gesamtfläche mit sanften Hügeln durchzogen. Die einzigartige Parklandschaft besitzt einen gut erhaltenen und gepflegten exotischen Altbaumbestand aus Nadel- und Laubbäumen und wird in Fachbüchern als einzigartiges Arboretum in Frankreich geführt. Die Freiflächen haben Wiesen- und Rasenflächen sowie gepflegte und befestigte Spazier- und Wanderwege. Die Bodenverhältnisse sind normal. Kein Grundwasser und keine Immissionen. Der Kulturzustand der Umgebung ist gut. Der ehemals dazugehörige Gutshof befindet sich in der Nachbarschaft.

Burgund ist weltbekannt für seine geschichtsträchtige Kultur, seine weltberühmten Weine und seine hervorragende Gastronomie. Dijon mit weit mehr als 150.000 Einwohnern und seiner Universität ist die Hauptstadt der Region Burgund. Der zentrale Standort innerhalb Europas ist die Grundlage für die internationale Wirtschaftsstruktur von Dijon. Gleichzeitig ist die Stadt Knotenpunkt von Autobahnen und Schienennetz und verfügt über einen internationalen Verkehrsflughafen. Die Lage, Verkehrs- und Einkaufsmöglichkeiten sind deshalb als sehr gut zu bewerten.

Das Objekt wurde als Jagdschloss und großartigen Herrensitz zusammen mit dem Canal de Bourgogne erbaut. Durch seine einzigartige Lage im Herzen der historischen Region Burgund mit seinem milden Klima ist «Château la Chassagne» ein Juwel von ganz besonderem Reiz.

Das Anwesen wurde über die Jahre ständig modernisiert und restauriert und mit hochwertiger Technik ausgestattet.

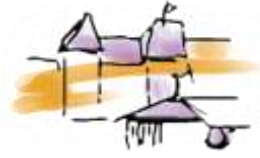
Das Château präsentiert sich deshalb heute im Standard einer kleinen und feinen Schlossresidenz.

SCI CHÂTEAU LA CHASSAGNE

F-21410 Pont-de-Pany/Dijon

Phone : +33 - 380.49.76.00 | Mobile : +49 - 171.802.82.81 | Fax : +33 - 380.49.76.19

eMail : [info@Chassagne.com](mailto:info@Chassagne.com) | Internet : [www.Chassagne.com](http://www.Chassagne.com)



## CHÂTEAU LA CHASSAGNE

Résidence de Luxe | Arboretum | Conservatoire Viticole | Musée de Vin

### GEBÄUDE

#### BAUBESCHREIBUNG

Das Objekt wurde als Jagdschloss zwischen 1850 und 1880 als freistehendes 3-geschossiges Gebäude mit insgesamt rund 1000m<sup>2</sup> Wohnfläche, voll unterkellert, mit einem Dachstuhl in Hartdeckung und sehr guter Massivbauweise neu erbaut und fertig gestellt.

Die Kellerwände aus Ziegelmauerwerk sind verputzt und die Räume sind mit Tonnengewölben aus Ziegelsteinen überdeckt. Kellerboden in Beton mit Estrich. Massivtreppe zum Erdgeschoss. Über den Deckengewölben Betonauffüllung und Massivdecke mit Estrich. Die Geschosdecken als Holzbalkendecken mit Stakung und Dielung (massive Ausführung). An den Deckenunterseiten sind Holzbalken sichtbar und entsprechend bearbeitet, zum Teil mit profilierten Holzkassetten bekleidet. Die Dachgeschossdecke in Kehlbalkenhöhe wie vor beschrieben. Der Dachgeschossaufbau hat massive Giebel und besonders ausgebauten Dachgauben in Formgestaltung. Die sieben Schornsteinaufbauten und Schornsteinköpfe sind ebenfalls besonders gestaltet.

Die 7 Schornsteinblöcke bedienen die in den Räumen vorhandenen 17 offenen Kamine und die Zentralheizungsanlage. Die Geschosstreppe ist zwei- und dreiläufig mit Zwischenpodesten. Sie ist aus massivem Holz in seitlichen Wangen eingestemmt. Die Treppengeländer mit Handlauf sind Barock-Rokoko. Im rechten Gebäudeteil befindet sich ein Hydraulikaufzug mit 3 Anfahrten. Die Geschosshöhen betragen im EG ca. 3,90m, im 1.OG ca. 4,20m und im 2.OG ca. 2,70m, zum Teil mit eingezogenen Zwischendecken.

Die vier zum Schloss gehörenden Nebengebäude sind in angepasster Form und Gestaltung zum Hauptgebäude in Massivbauweise mit Satteldachstuhl und Hartdeckung errichtet. Bis auf eine Teilunterkellerung des Appartementhauses sowie des Fitnessgebäudes sind die übrigen zwei Nebengebäude nicht unterkellert.

Das Bauwerk als Jagdschloss besitzt barock-klassizistische Formen und eine Rokoko-Ausstattung, die den Schlossbauten seinerzeit zu Eigen waren. Mit ihnen verbindet sich die Großzügigkeit des Bauwerks und der Parkanlage. Die Fassaden zeichnen sich mit vielen Risaliten, Reliefs und dergleichen aus. Das Fassadenmauerwerk aus Naturstein ist mit profilierten Quadern und Bossen durchsetzt. Die Tür- und Fenstergewände sind aus profiliertem Naturstein.

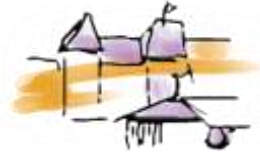
Das Schloss ist gut erhalten und gepflegt und zusammen mit den Bauwerken der Nebengebäude in die Parkanlage eingebunden. Das Ganze in einem Rahmen (Gebäude und Parkanlage) hat eine optimale Wirkung.

SCI CHÂTEAU LA CHASSAGNE

F-21410 Pont-de-Pany/Dijon

Phone : +33 - 380.49.76.00 | Mobile : +49 - 171.802.82.81 | Fax : +33 - 380.49.76.19

eMail : [info@Chassagne.com](mailto:info@Chassagne.com) | Internet : [www.Chassagne.com](http://www.Chassagne.com)



## CHÂTEAU LA CHASSAGNE

---

Résidence de Luxe | Arboretum | Conservatoire Viticole | Musée de Vin

---

---

### AUSBAU

Eine vollautomatische Warmwasser-Zentralheizung mit zwei Ölfeuerungen und zwei Ölkellertanks ist vorhanden. Die sanitären Anlagen und Einrichtungen sind aufwendig. Die elektrischen Installationen und Einrichtungen sind fachgerecht und mehr als ausreichend vorhanden. Die Versorgung erfolgt vom öffentlichen Netz.

Die Räumlichkeiten des Schlosses sind mit 17 offenen Kaminen ausgestattet. Die Kaminwände und Kaminabdeckungen aus edlem Naturstein. Türen teilweise aus Massivholz mit Kassettenfüllungen, Futter und beiderseitigen Bekleidungen. Fenster aus Holz und Kunststoff mit Isolierverglasung. Eingangstüren, Fenster der Treppenhäuser, des Sitzungssaales und verschiedener anderer Räume sowie die Lichtkuppel im 2.OG in bunter Bleiverglasung. Deckenuntersichten mit Holz bekleidet und zum Teil verputzt. In verschiedenen Räumen Echtholz. Sonstige Wandflächen sind verputzt oder tapeziert. Die Treppenhäuser, Restaurationsräume und Wohnräume sind mit sehr gutem Teppichbelag ausgestattet, die Nassräume mit italienischer Keramik aufwendig gefliest, die Eingangshallen sind in Naturstein- und Keramikbelag. Dreiläufige Massivholztreppe mit Zwischenpodest in Holz und Teppichbelag. Hydraulische Aufzugsanlage für drei Geschosse in Edelstahl mit Holzverblendung in Eiche.

---

### BAUZUSTAND

Das Bauwerk mit 4 Nebengebäuden wurde als Jagdschloss etwa 1880 fertiggestellt. In den letzten 25 Jahren wurden die Anlagen zu ca. 50% ihrer Substanz neu instandgesetzt, saniert und modernisiert sowie laufend unterhalten. Eine hydraulische Aufzugsanlage für alle Geschosse wurde 1991 eingebaut.

Einen Instandsetzungsstau gibt es nicht.

SCI CHÂTEAU LA CHASSAGNE

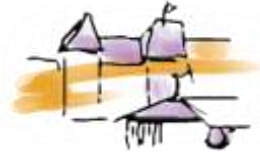
---

F-21410 Pont-de-Pany/Dijon

Phone : +33 - 380.49.76.00 | Mobile : +49 - 171.802.82.81 | Fax : +33 - 380.49.76.19

eMail : [info@Chassagne.com](mailto:info@Chassagne.com) | Internet : [www.Chassagne.com](http://www.Chassagne.com)

---



## CHÂTEAU LA CHASSAGNE

---

Résidence de Luxe | Arboretum | Conservatoire Viticole | Musée de Vin

---

### AUßENANLAGEN

Die Beleuchtungen der Parkflächen + Spazierwege sind großzügig gestaltet. Die Decken der Spazierwege mit Kiesabstreuerung. Gartenschachspiel geplättet. Toranlage aus Metall + Holz mit seitlichen Einfriedungsteilen. Die Parkplatzflächen und die Freiflächen um die Gebäude sind mit einer sandwassergebundenen Decke mit Kiesabstreuerung befestigt. Ver- und Entsorgungsleitungen sind ausreichend vorhanden.

Der Park hat einen gut gepflegten Altbaumbestand aus Nadel- und Laubbäumen, dazu neuen Aufwuchs.

Die Gesamtanlage wurde von dem berühmten Gartenbaumeister Edouard André (1840-1911) als Arboretum gestaltet. Maßgeblich prägte er damals das moderne Stadtbild von Paris und vielen öffentlichen Anlagen, Parks und Boulevards, an denen auch Gustave Eiffel mitwirkte.

### WERTMINDERNDE UMSTÄNDE

Es sind keine technischen und wirtschaftlichen Wertminderungen festzustellen.

Die technischen und wirtschaftlichen Wertminderungen durch das Gebäudealter wurden durch die laufend durchgeführten Instandsetzungen und durch die in den letzten Jahren durchgeführten Sanierungs- und Modernisierungsmaßnahmen ausgeglichen.

Objekt, Park- und Außenanlagen befinden sich allgemein in einem sehr guten Zustand.

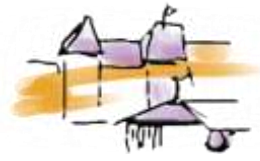
SCI CHÂTEAU LA CHASSAGNE

F-21410 Pont-de-Pany/Dijon

Phone : +33 - 380.49.76.00 | Mobile : +49 - 171.802.82.81 | Fax : +33 - 380.49.76.19

eMail : [info@Chassagne.com](mailto:info@Chassagne.com) | Internet : [www.Chassagne.com](http://www.Chassagne.com)

---



## CHÂTEAU LA CHASSAGNE

Résidence de Luxe | Arboretum | Conservatoire Viticole | Musée de Vin

### BEWERTUNG

#### BODENWERT

Der Kulturzustand des Grundstücks und der Umgebung ist sehr gut.

Das Grundstück hat einen alten, teilweise exotischen Baumbestand mit Wiesen- und Grasflächen durchsetzt und wird als Parklandschaft gepflegt. Es handelt sich hier um ein einzigartiges Arboretum, welches zu den «Gärten Frankreichs» zählt. Es ist leicht hügelig mit mittleren Höhenunterschieden von ca. 20m und ist eingebettet in eine bewaldete Berglandschaft.

Die Erschließung ist vorläufig abgeschlossen. Die Straßenbau-Kosten sind ebenfalls bezahlt.

#### Grundstücksgröße mit über 400.000m<sup>2</sup>, aufgeteilt in:

360.000m <sup>2</sup> Wald- und Wiesenfläche	à € 1,67 / m <sup>2</sup>	€ 602.000,-
40.000m <sup>2</sup> Gelände, bebaut mit einem ehemaligem Jagdschloss und vier Nebengebäuden	à € 94,50 / m <sup>2</sup>	€ 3.780.000,-
<b>Bodenwert gesamt:</b>		<b>€ 4.382.000,-</b>

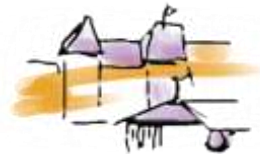
SCI CHÂTEAU LA CHASSAGNE

F-21410 Pont-de-Pany/Dijon

Phone : +33 - 380.49.76.00 | Mobile : +49 - 171.802.82.81 | Fax : +33 - 380.49.76.19

eMail : [info@Chassagne.com](mailto:info@Chassagne.com) | Internet : [www.Chassagne.com](http://www.Chassagne.com)





## CHÂTEAU LA CHASSAGNE

Résidence de Luxe | Arboretum | Conservatoire Viticole | Musée de Vin

### AUßENANLAGEN

Der Zustand der Umgebung und der Außenanlagen ist beeindruckend.

### Außenanlagen der Liegenschaft

<b>Platz- und Parkplatzbefestigungen</b>	Ca. 3.500m <sup>2</sup> wassergebundene leichte Decke auf Packlage, teilweise geteert Entwässerung und Beleuchtung x € 13.50/m <sup>2</sup>	€ 47.250,-
<b>Wegebefestigung auf dem Areal</b>	Ca. 6.000m <sup>2</sup> wassergebundene leichte Decke auf Packlage, teilweise geteert, Querentwässerung und Beleuchtung x € 13.50/m <sup>2</sup>	€ 81.000,-
<b>Tennisplatzanlage</b>	Tennisplatzanlage, Hartplatzbefestigung auf Packlage, Entwässerung, hohe Maschendrahtfriedung, Unterstellgebäude aus Holz, Außenanlagen und Umfeldgestaltung.	€ 27.500,-
<b>Ruhe- und Unterhaltungsanlagen</b>	Freiland-Schachspielanlage (geplättet) und überdachter Grillplatz, Entwässerung, Beleuchtung und befestigte Umfeldfläche ca. 2.500m <sup>2</sup>	€ 32.000,-
<b>Golfplatzanlage</b>	Driving-Range Par 3	€ 2.000,-
<b>Wildgehege</b>	Gutes Wildgehege in etwa 2m hoher Maschendrahtfriedung, Futterplatz und Stallgebäude aus Holz, ca. 12.000m <sup>2</sup>	€ 7.500,-
<b>Sonderaufschlag</b>	1) für die Musterweingutanlage mit 2.000 Rebstöcken, eingefriedet mit Natursteinmauer 2) für die Einzigartigkeit des Baumbestandes als Arboretums	€ 350.000,- € 275.000,-
<b>Außenanlagen gesamt:</b>		<b>€ 822.250,-</b>

### BAUWERTBERECHNUNG NACH QUADRATMETER-PREIS

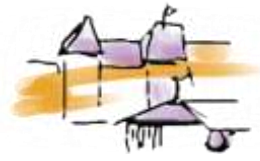
Unter Abwägung des aktuellen Bauzustandes und des Modernisierungsgrades des Objektes, beinhalten die angegebenen Quadratmeterpreise einen altersbedingten Abschlag in Höhe von 25% bezogen auf die Nutzungsdauer der Gebäude.

SCI CHÂTEAU LA CHASSAGNE

F-21410 Pont-de-Pany/Dijon

Phone : +33 - 380.49.76.00 | Mobile : +49 - 171.802.82.81 | Fax : +33 - 380.49.76.19

eMail : info@Chassagne.com | Internet : www.Chassagne.com



## CHÂTEAU LA CHASSAGNE

Résidence de Luxe | Arboretum | Conservatoire Viticole | Musée de Vin

### Schloss

Hauptgebäude / Chateau (Details siehe Plan)	Ca. 1.000m <sup>2</sup> x € 3.750/m <sup>2</sup> , 3 Eingangshallen, 1 Galerie/Hauptsaal, 2 Salons, 2 Büros, 9 Zimmer und Suiten mit 9 Bädern/WC, 3 Sanitärräume, 2 Küchen, 3 Nebenzimmer, 2 Treppenhäuser zzgl. Nutzflächen im Keller und Dachgeschoss	€ 3.750.000,-
Kapelle pauschal (Details siehe Plan)	Ca. 40m <sup>2</sup> x € 3.000/m <sup>2</sup>	€ 120.000,-
Wintergarten (Details siehe Plan)	Ca. 30m <sup>2</sup> x € 2.500/m <sup>2</sup>	€ 75.000,-

### Nebengebäude

Apartmentgebäude I (Details siehe Plan)	Ca. 150m <sup>2</sup> x € 1.350/m <sup>2</sup> , verteilt auf 4 Zimmer, 2 Bäder/WC, Küche und Wintergarten	€ 202.500,-
Apartmentgebäude II (Details siehe Plan)	Ca. 125m <sup>2</sup> x € 1.150/m <sup>2</sup> verteilt auf 3 Zimmer mit Toiletten, Duschen, Sauna	€ 143.750,-
Küferei / Weinmuseum (Details siehe Plan)	Ca. 120m <sup>2</sup> x € 1.150/m <sup>2</sup>	€ 138.000,-
Verwaltergebäude / Stallungen / Garagen (Details siehe Plan)	Ca. 130m <sup>2</sup> x € 1.150/m <sup>2</sup>	€ 149.500,-

### Besondere Bauausführung

Besondere Bauausführung an den vorgenannten Aufbauten	Fundamentgründungen, Vorbauten, Terrassen, Balkone, Schornsteine, Dachaufbauten etc., überschlägig geschätzt:	€ 320.000,-
--	---	-------------

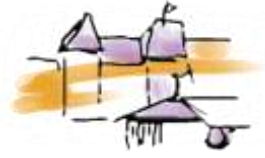
**Bauwert gesamt: € 4.898.750,-**

SCI CHÂTEAU LA CHASSAGNE

F-21410 Pont-de-Pany/Dijon

Phone : +33 - 380.49.76.00 | Mobile : +49 - 171.802.82.81 | Fax : +33 - 380.49.76.19

eMail : info@Chassagne.com | Internet : www.Chassagne.com



## CHÂTEAU LA CHASSAGNE

Résidence de Luxe | Arboretum | Conservatoire Viticole | Musée de Vin

### BAUNEKENKOSTEN

#### Zusätzliche Baunebenkosten

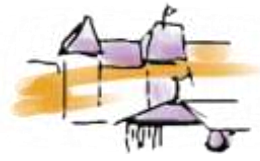
<b>Details</b>	Vermessungs-, Notar-, Grundbuch-, Architekten-, Statik-, Ingenieur-, und Bauleitungskosten, Kosten für die Beschaffung der Finanzierung, Kosten der Zwischen-Finanzierung sowie Behördenleistungen 14% aus € 5.721.000,- (Außenanlagen + Bauwert)	€ 800.940,-
<b>Total</b>		€ 800.940,-

SCI CHÂTEAU LA CHASSAGNE

F-21410 Pont-de-Pany/Dijon

Phone : +33 - 380.49.76.00 | Mobile : +49 - 171.802.82.81 | Fax : +33 - 380.49.76.19

eMail : [info@Chassagne.com](mailto:info@Chassagne.com) | Internet : [www.Chassagne.com](http://www.Chassagne.com)



## CHÂTEAU LA CHASSAGNE

Résidence de Luxe | Arboretum | Conservatoire Viticole | Musée de Vin

### ZUSAMMENFASSUNG

#### Werte

<b>Bodenwert Grundstück</b>	€ 4.382.000,-
<b>Außenanlagen</b>	€ 822.250,-
<b>Bauwert Château und 4 Nebengebäude</b>	€ 4.898.750,-
<b>Baunebenkosten</b>	€ 800.940,-
<b>Objektwert total:</b>	<b>€ 10.903.940,-</b>

#### HINWEIS

Die technische und wirtschaftliche Wertminderung durch Alter und Abschreibung wurde durch die laufend durchgeführte Instandhaltung und durch die in den letzten Jahren durchgeführten Sanierungs- und Modernisierungsmaßnahmen ausgeglichen. Trotzdem wurde ein altersbedingter Abschlag i.H.v. 25% vorgenommen.

#### BEMERKUNGEN

Der hier ermittelte Wert von rund € 10.900.000 für das Schloss mit seiner verkehrsgünstigen Lage oberhalb des Canal de Bourgogne, der Erreichbarkeit durch die angeschlossene Autobahnausfahrt, der außergewöhnlich gepflegten Parkanlage (Arboretum), dem schlosseigenen Weinberg, der unmittelbaren Nachbarschaft zum Golfplatz «La Chassagne» sowie der universellen Nutzungsmöglichkeit ist angemessen.

Es ist eine gute Kapitalanlage, denn das Château gab es schon vor mehr als 150 Jahren und wird auch in 150 Jahren noch weiter bestehen.

Michael Dresen

Château la Chassagne, 9. September 2016

SCI CHÂTEAU LA CHASSAGNE

F-21410 Pont-de-Pany/Dijon

Phone : +33 - 380.49.76.00 | Mobile : +49 - 171.802.82.81 | Fax : +33 - 380.49.76.19

eMail : [info@Chassagne.com](mailto:info@Chassagne.com) | Internet : [www.Chassagne.com](http://www.Chassagne.com)